

ASUNTO: Uso de Suelo.


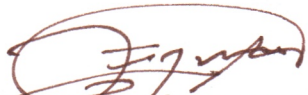
MARCO ANTONIO MONGE ZÚÑIGA
PRESIDENTE MUNICIPAL CONSTITUCIONAL
DEL H. AYUNTAMIENTO DEL MUNICIPIO DE AXUTLA, PUEBLA.
PRESENTE:

El que suscribe **Arg. Efraín Pérez Luna**, Director de Obras Públicas del Municipio de Axutla, por medio del presente le envió un cordial saludo y al mismo tiempo le informo que donde se realizará la obra denominada: **“DEMOLICIÓN Y CONSTRUCCIÓN DE CANCHA DE USOS MÚLTIPLES EN LA LOCALIDAD DE HUEHUEPIAXTLA, MUNICIPIO DE AXUTLA, PUEBLA”**; cuenta con toda la infraestructura básica y es **Factible el Uso de Suelo** para la ejecución de la obra, la cual beneficiará a los habitantes de la Localidad de Axutla, Municipio.

Sin otro particular le reitero la seguridad de mi distinguida consideración.

ATENTAMENTE.

Axutla, Pue., a 1 de diciembre de 2021



ARQ. EFRAÍN PÉREZ LUNA
DIRECCIÓN DE OBRAS PÚBLICAS
AXUTLA, PUEBLA
2021-2024

**DIRECTOR DE OBRAS PÚBLICAS DEL H. AYUNTAMIENTO
DEL MUNICIPIO DE AXUTLA, PUEBLA.**

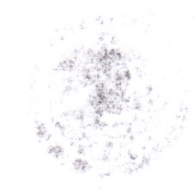
1950

1950

1950

1950

1950



1950

